

スマートサービスのまち  
西新宿へ！

デジタル  
ツイン



XR  
コンテンツ



感触制御  
技術



データ連携  
プラットフォーム



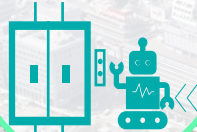
自動配送



ユニバーサル  
コミュニケーション



ロボット  
エレベータ連携



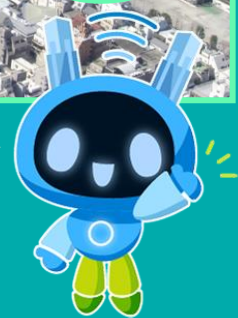
「居心地」  
測定



西新宿でスマートシティを体験しよう！

「西新宿先端サービス実装・産官学コンソーシアム」は、民間企業や大学・大学発ベンチャーなど多様なプレイヤーが集い、都民のQOL向上に向け、西新宿を舞台にスマートサービスの実装を目指して取り組んでいます。先端技術を活用したスマートサービスを、ぜひあなたも体験してみませんか？

体験可能なサービスは裏面をチェック！



「スマシー」

©新宿副都心エリア  
環境改善委員会

西新宿のスマートサービスに関する最新情報を随時発信中！

「西新宿先端サービス実装・  
産官学コンソーシアム」HP

QRコード又は下記URLからアクセス！  
<https://www.5gconsortium.metro.tokyo.lg.jp/>



「西新宿スマートシティ協議会」  
LINEコミュニティ

QRコード又は下記ID検索からアクセス！  
LINE ID: @144acxtz



会員企業・団体も募集中！（申込方法はHPに掲載）

西新宿先端サービス実装・産官学コンソーシアムは、  
東京都・新宿副都心エリア環境改善委員会が事務局となり運営しています。

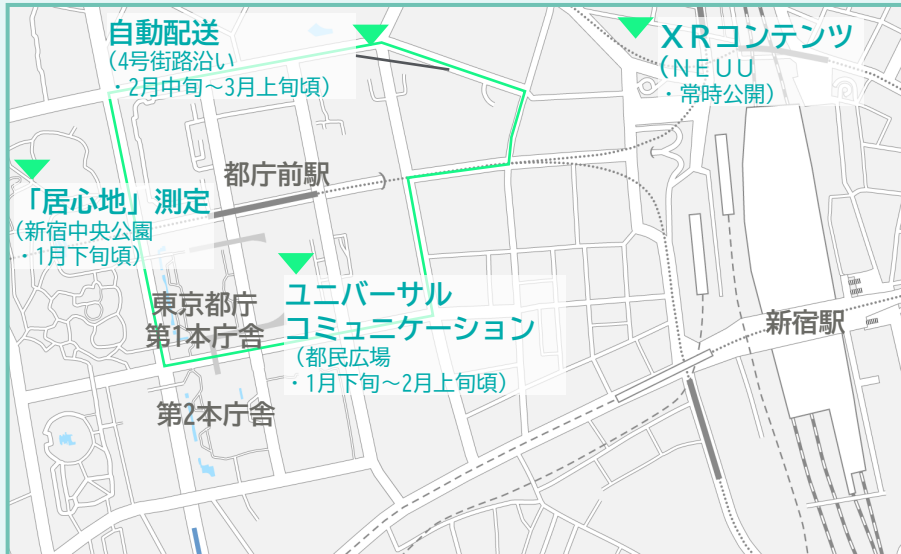


# 体験エリア

あなたの近くにもスマートサービスがあるかも！  
色々なサービスを体験してみよう！



## <オフライン>



## <オンライン>

### デジタルツイン

サイト上で紹介動画等を公開中！  
<https://shin-digitaltwin.jp/>



### データ連携プラットフォーム

- 以下手順で体験可能！
1. アプリ「乗換案内」をインストール
  2. 着せ替えを「西新宿モード」に変更
  3. 気になるイベントや飲食店をクリック！

※令和6年1～3月の実証予定を記載しています。場所や時期は変更となる可能性があるため、体験の際には必ず下記QRコード等から最新の情報をご確認ください

## スマートサービス概要



気になったサービスはQRコードをチェック！  
最新の体験場所や期間が確認できるよ！

※西新宿で展開中または展開予定のサービス例です

※体験に際し事前申込が必要な場合があります



### 自動配送

川崎重工業(株)他



(屋内配送) (屋外配送\*)

西新宿の人々が「いつでも自動配送サービスを利用できるまち」を実現すべく、屋内・屋外両方で検証を推進しています。

\*屋外配送はNTTコミュニケーションズ(株)が推進



### ロボット・エレベータ連携

株Octa Robotics他



ビル管理業務を担うロボットとエレベータが安価かつ簡易に連携するシステムを開発。省人化・コストダウンの検証を推進しています。



### 「居心地」測定

桜美林大学他



「居心地の良さ」に影響する因子を調査し、推定モデルを研究・開発。まちづくりにおける活用先の検討を推進しています。



### データ連携プラットフォーム

ジオルダン(株)他



エリア情報が集約されたデータ連携基盤を活用し、来街者に適した情報を発信する乗換案内アプリ(西新宿モード)の実装を目指しています。



### 感触制御技術

モーシオンリップ(株)他



(感触動物園) (障がい者雇用促進カフェ)

触覚を伝送する独自技術「リアルハプティクス」を活用して、エデュテイメントや障がい者雇用現場などでの応用を目指し開発を進めています。



### XRコンテンツ

小田急電鉄(株)他



最新のXR体験を提供する施設「NEUU」を起点とし、様々なXRコンテンツを提供。学生やクリエイターとも連携し、XRの展開を推進しています。



### ユニバーサルコミュニケーション

大日本印刷(株)他



会話内容や環境音を字幕表示するスマートグラスによって、障がいや国籍を超えたユニバーサルコミュニケーションを目指しています。



### デジタルツイン

大成建設(株)他



現実のまちなみや施設情報をデジタル空間に再現する「デジタルツイン」を構築。西新宿エリアのまちづくりでの活用を目指しています。